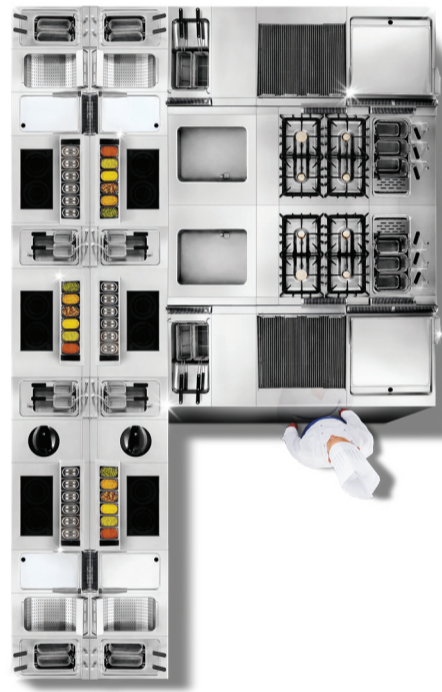
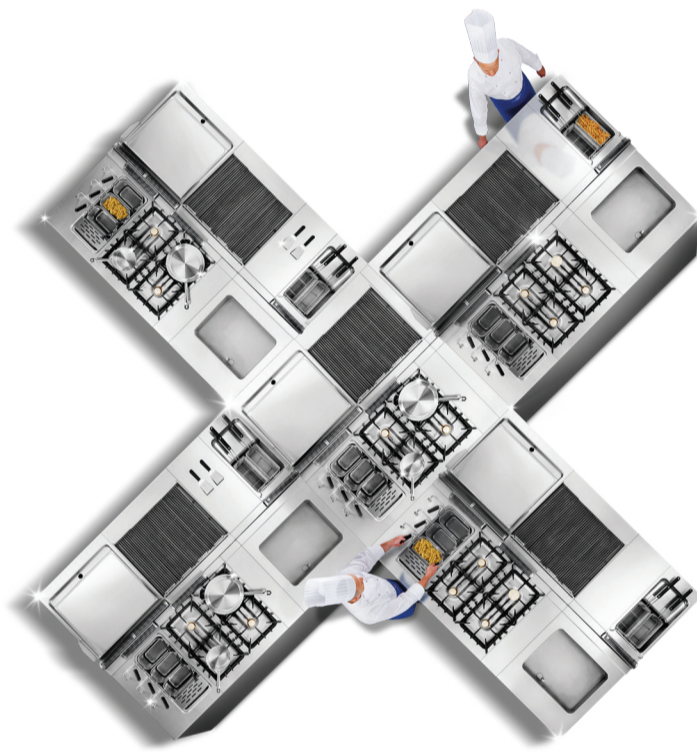




Sortimentöversikt

Tillbehör för 700XP & 900XP spisserier

Inn



Tillb

Tillb

Tillb

Tillb

Tillb

Tillb

Tillb

Tillb

Tillb

Tillb

Tillb

Tillb

Tillb

Tillb

Tillb

Tillb

Tillb

Täck

Led

Rörs

Stat

Tätr

Soc

Täck

Inst

Stö

Kon

Kon

Hjul

Vatt

Innehåll

Tillbehör för specifika funktioner

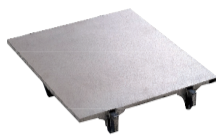
Tillbehör för gasmodeller	4
Tillbehör för gaskokhäll HP	5
Tillbehör för elmodeller	5
Tillbehör för induktionsmodeller	6
Tillbehör för ugnsmodeller	7
Tillbehör för stekhällar	8
Tillbehör för grillar	10
Tillbehör för multifunktionsspisar	13
Tillbehör för fritöser	14
Tillbehör för pastakokare	18
Tillbehör för vattenbad	23
Tillbehör för stekbord och kokgrytor	23
Tillbehör för kokgrytor	24
Tillbehör för skåp och öppna bänkar	26
Tillbehör för kylbänkar	28

Tillbehör för installation

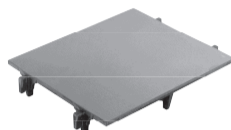
Täckpaneler	29
Ledstänger	30
Rörstöd	31
Stativ/stöd	32
Tätningssats för skarv	32
Socklar av rostfritt stål	33
Täckpaneler för servicekanal	34
Installation på 100 mm betongsockel	35
Stöd för broinstallation	36
Konsolstöd	37
Konsolstöd och täckpaneler	38
Hjul och fötter med fläns	39
Vattenrör	40

Tillbehör för gasmodeller

206264



206170



Plattor med strålningsvärme för brännare

206283

Serie	700XP	900XP
PNC	206264	206170
Platta		Endast för 6 kW brännare
Material	gjutjärn	

- ▶ Hel häll för gasbrännare och enkel service

206363

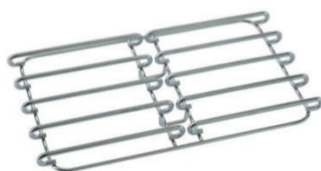


Wok-stöd

Serie	700XP och 900XP
PNC	206363
Material	rostfritt stål

- ▶ Stöd för wok-panna för öppna brännare
- ▶ Förutom häll med 3 brännare 391024

206297
206298



Plattor med strålningsvärme för brännare

206168
206056

Serie	700XP	900XP
PNC	206297	206298
Material	rostfritt stål	

- ▶ Pannstöd för gasbrännare

Tillbehör för gaskokhäll HP

206283



Golvstöd för kokhäll med 3 brännare (391024)

Serie	900XP
PNC	206283
Material	rostfritt stål

- Gör att hällen med 3 brännare 391024 kan användas som en gryta

Tillbehör för elmodeller

206168
206056



Gjutjärnsribbor

Serie	700XP	900XP
PNC	206168	206056
Material	gjutjärn	

- 2 gjutjärnsribbor för att få 2 bredare plana kokzoner
- 700XP endast för fyrkantiga värmeplattor

Tillbehör för induktionsmodeller

653596



653597



653598



Induktionspannor

Serie	700XP och 900XP		
PNC	653596	653597	653598
Material	rostfritt stål	aluminium	aluminium
Handtag	rostfritt stål	rostfritt stål	rostfritt stål
Diameter	200 mm	240 mm	280 mm

910613



911587



911588



Induktionswok-pannor

Serie	700XP och 900XP		
PNC	910613	911587	911588
Material	stål	rostfritt stål	rostfritt stål
Handtag	trä	rostfritt stål	-
Diameter	360 mm	360 mm	360 mm
Höjd	105 mm	105 mm	-

Till



206204

206243

Tillbehör för ugnsmodeller



Kromgaller

Serie	700XP och 900XP
PNC	164250
Ugn	för statisk ugn
Storlek	2/1 GN
Material	krom

► 1 del ingår i standardleveransen

206204



206243



Kromgaller

Serie	900XP	
PNC	206204	206243
Ugn	för stor ugn*	för ventilerad ugn**
Storlek	972x687 mm	2/1 GN
Material	krom	

► * För koderna 391015 och 391016; 1 del ingår i standardleveransen

► ** 2 delar ingår i standardleveransen

Tillbehör för stekhällar

164255

206420



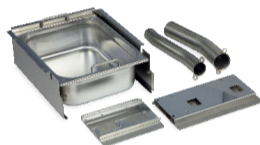
Skrapor

Serie	700XP och 900XP	
PNC	164255	206420
Använd på	jämn plåt	räfflad plåt

- 1 eller 2 delar, beroende på typen av yta, ingår i standardleveransen för kromade 700XP- och 900XP-modeller

206296

206346



Fettbehållare

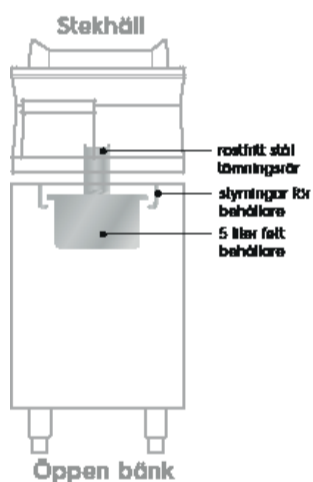
Serie	700XP och 900XP	
PNC	206346	
Använd på	jämn plåt	

- Innehåller behållare, styrningar, tömningsrör i rostfritt stål för att transportera fett/olja från fritösens tillagningsyta till behållaren och frontpanel
- Används med häll, skåp och öppen bänk

206153

216153

206345



206455

Tillbehör för stekhällar

206296

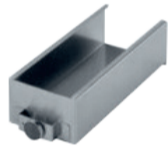


Stopp

Serie	700XP	900XP
PNC	206453	206296
Material	rostfritt stål	

- ▶ Stopp för stekhäll med horisontell plåt – används för att hålla fett från maten på stekplåten
- ▶ Förutom för HP-version

206153



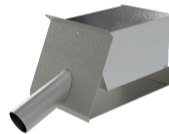
Vattenavlopp

Serie	900XP		
PNC	206153	216153	206345
Delens bredd	400 mm	800 mm	1200 mm

216153



206345



206455



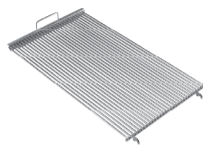
Cloche

Serie	700XP och 900XP
PNC	206455
Material	rostfritt stål

Tillbehör för grillar

Till

206408



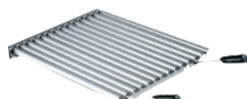
Galler för fristående gasgrillar

206422

Serie	700XP		900XP	
PNC	206414	206410	206408	206404
Delens bredd	400 mm	800 mm	400 mm	800 mm
Material	rostfritt stål			

- ▶ Grillar är utrustade med gjutjärnsgaller med tömningskanaler som standard

206415



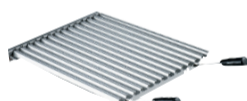
Galler med tömningskanaler för fristående grillar

Serie	700XP		900XP	
PNC	206415	206411	206409	206405
Delens bredd	400 mm	800 mm	400 mm	800 mm
Material	rostfritt stål			

- ▶ Grillar är utrustade med gjutjärnsgaller med tömningskanaler som standard

206437

206415



206418



Galler med tömningskanaler för bänkgrillar

Serie	700XP		
PNC	206415	206416	206418*
Delens bredd	400 mm	800 mm	400 mm
Material	rostfritt stål		
Anmärkning	ugnsgaller	ugnsgaller	stöd

- ▶ Grillar är utrustade med gjutjärnsgaller med tömningskanaler som standard
- ▶ *Appliceras på stänkskyddet som ett stöd för att justera lutningen av galleret. Beställ 2 delar för 800 mm enhet
- ▶ Förutom för elektrisk Powergrill^{HP}

Tillbehör för grillar

206422



Skrapor för standard- och HP-grillar

Serie	700XP och 900XP			
PNC	206421	206422	206347	206436
Gallertyp	rostfritt stål med tömningskanaler*	gjutjärn	gjutjärn	stål
Typ av utrustning	standard	standard	HP gas	HP el
Ingår		•		•
Anmärkning	skrapa	skrapa	skrapa med krok	skrapa

*Obs: Detta tillbehör avser galler av rostfritt stål (finns som tillval till standardgrillar)

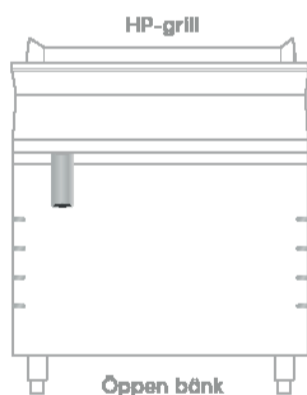
206437



Tömningsförlängning för HP elektriska grillar

Serie	700XP och 900XP
PNC	206437
Material	rostfritt stål
Anmärkning	används med 206257 (700XP) eller 206145 (900XP)
Använd på	jämn plåt

- ▶ Används som ett alternativ till standardtömning tillsammans med en GN-kantin som beställs separat
- ▶ Vattenbehållarens kapacitet ska vara:-
 - 4,5 l för 1/2 modul 700XP
 - 8,8 l för 1 modul 700XP
 - 12,7 l för 1+1/2 modul 700XP
 - 6,7 l för 1/2 modul 900XP
 - 13 l för 1 modul 900XP
 - 20 l för 1/2 modul 900XP



Tillbehör för grillar

206280



Tappningskranar

Serie	700XP och 900XP	
PNC	206280	206281
Delens bredd	400 mm	800 mm

► För fristående gas- och elektriska grillar

921689

921690

206434



Värmeavledare

Serie	700XP	900XP
PNC	206434	206435
Typ	Elektrisk HP-grill	Elektrisk HP-grill

► Levereras som standard med elektriska HP-grillar

164255

921694

921024



Tillagningsgaller

Serie	700XP	900XP
PNC	921024	921025
Typ	Elektrisk HP-grill	Elektrisk HP-grill

► Levereras som standard med elektriska HP-grillar

Tillbehör för multifunktionsspisar

921689



921690



Lock

Serie	700XP och 900XP	
PNC	921689	921690
Delens bredd	400 mm	800 mm

► För fristående gas- och elektriska multifunktionsspisar

164255



921694



Skrapor

Serie	700XP och 900XP	
PNC	164255	921694
Anmärkning	skrapa	blad med rundade hörn

► Ingår i standardleverans

Tillbehör för fritöser

960638



921608



Korgar för gas- och elektriska fritöser

Serie	700XP	
PNC	960638	921608
Mängd	2	1
Storlek	halv	hel
Typ	2x5 och 7 l	7 l

► 960638 ingår i standardleveransen

927223

927226

921629



921691



921692



Korgar för gas- och elektriska fritöser

Serie	700XP		
PNC	921629	921691	921692
Mängd	1	1	2
Storlek	hel	hel	halv
Typ	12 l	14 och 15 l	14 och 15 l

► 921629 ingår i standardleveransen

206235

921023

921691



921692



206196



Korgar för gas- och elektriska fritöser

Serie	700XP och 900XP	700XP	
PNC	921691	921692	206196
Mängd	1	2	1
Storlek	hel	halv	hel
Ingår	1	1 för programmerbar	-
Typ	14 och 15 l standard	14 och 15 l standard och programmerbar	15 l programmerbar

921695

927227

Tillbehör för fritöser

927223



927226



Korgar för gas- och elektriska fritöser

Serie	900XP			
PNC	927223	927226	927200	927201
Mängd	2	1	2	1
Storlek	halv	hel	halv	hel
Typ	18 och 23 l	18 och 23 l	18 l	18 l
	standard		med en främre krok*	

- ▶ 927223 ingår i standardleveransen
- ▶ * Kan användas för att förhindra oljedropp från korgar på bänken

206235



921023

Sedimentbehållare

Serie	700XP och 900XP	900XP
PNC	206235	921023
Typ	15 l	23 l

- ▶ För fristående V-formade fritöser

921695



927227



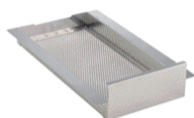
Rensare

Serie	700XP och 900XP	900XP
PNC	921695	927227
Typ	15 l	23 l

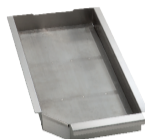
- ▶ För tömningsrör till fristående V-formade fritöser

Tillbehör för fritöser

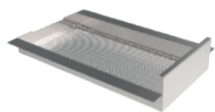
921693



206359



200086

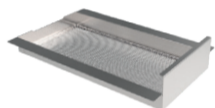


Oljefilter för fristående fritöser

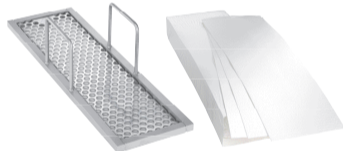
Serie	700XP och 900XP	900XP	
PNC	921693	206359	200086
Typ	7, 2x7, 14, 2x14, 15 och 2x15 l	18, 23* l	23 l**
Material	rostfritt stål		

- ▶ * Endast för gasrör modell PNC 391084
- ▶ ** Alla 23 l fritöser förutom gasrörsmodellen

200086



200084
200085

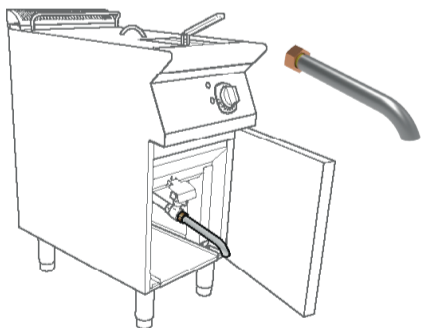


Avancerat filtreringssystem

Serie	900XP		
PNC	200086	200084*	200085
Typ	23 l med oljecirkulationspump		
Material	rostfritt stål	rostfritt stål	papper
Ingår för 23 l	•	-	-

- ▶ * Sats för pappersfilter: obligatoriskt för användning av pappersfilter

206209
206301



Förlängning för oljetömning

Serie	700XP och 900XP	900XP
PNC	206301	206209
Typ	15 l	23 l

- ▶ Obligatoriskt när fritösen är installerad på sockel

Tillbehör för fritöser

200087



Förlängning med pump för oljetömning

Serie	900XP
PNC	200087
Material	Mycket hållbar elastomer med ytterdelar i rostfritt stål
Typ	23 l med oljecirkulationspump

921696



960645



Deflektorer

Serie	700XP och 900XP	900XP
PNC	921696	960645
Typ	15 l	23 l

- ▶ För mjölprodukter för fristående V-formade fritöser
- ▶ Deflektorn ligger på den lutande delen av brunnen, för att inte bröd eller mjöl som frigörs av produkterna ska ligga där och bli bränt

206201



Hygieniskt lock för fritöser

Serie	900XP
PNC	206201
Typ	23 l

- ▶ Standardlock levereras som standard för 23 liters fritösmodellen.

200171



Lock till oljebehållare

Serie	900XP
PNC	200171
Typ	23 l

- ▶ Standardlock levereras som standard för 23 liters fritösmodellen.

Tillbehör för pastakokare

921611



921610



Korgar

Serie	700XP	
PNC	921611	921610
Mängd	1	2
Storlek	350x220 mm	170x220 mm
Typ	24,5 och 24,5+24,5 l	24,5 och 24,5+24,5 l

► Korgar ingår inte som standard; enda undantaget är programmerbar pastaskokare med automatisk lyftning (kod 371100)

921619



Korgar

Serie	700XP
PNC	921619
Mängd	2
Storlek	105x350 mm
Typ	24,5 och 24,5+24,5 l

► Korgar ingår inte som standard; enda undantaget är programmerbar pastaskokare med automatisk lyftning (kod 371100)

206381



Korgstöd för pastakokare

Serie	700XP
PNC	206381
Mängd	1
Storlek	290 x 85 mm
Typ	24,5 och 24,5+24,5 l

► Används med 921619

Tillbehör för pastakokare



Korgar och stöd för korgar

Serie	700XP		
PNC	921020	921021	921022
Mängd	2	2	1
Max. antal korgar per brunn	4	6	-
Storlek	105x160 mm	105x105 mm	230x350 mm
Typ	24,5 och 24,5+24,5 l	24,5 och 24,5+24,5 l	24,5 och 24,5+24,5 l
Anmärkning	korgar	korgar	stöd h 60 mm

- Korgar ingår inte som standard; enda undantaget är programmerbar pastaskokare med automatisk lyftning (kod 371100)
- Stöd är obligatoriskt

Tillbehör för automatiska pastakokare



Korgar och stöd för korgar

Serie	700XP		
PNC	206312	206314	206362
Mängd	2	2	1
Storlek	115x163 mm	105x350 mm	350x230 mm
Typ	automatisk pastakokare		
Anmärkning	korgar	korgar	stöd h 147 mm

- Stöd rekommenderas

Tillbehör för pastakokare

Till

206433



206237



Korgar

Serie	900XP	
PNC	206433	206237
Mängd	2	1
Max. antal korgar per brunn	6	2
Storlek	130x130 mm 6 passar i en 40 l-brunn	135x310 mm 2 passar i en 40 l-brunn
Typ	40 och 40+40 l	40 och 40+40 l

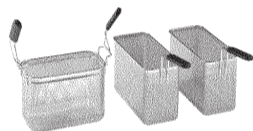
927212

927213

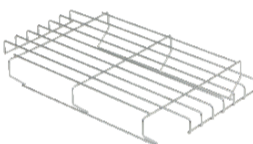
► Kod 206238 obligatorisk för: 206433 och 206237

927219

206233



206238



Korgar och stöd för korgar

Serie	900XP	
PNC	206233	206238
Mängd	1+2	1
Storlek	1x 1/3 GN + 2x135x310 mm	295x505 mm
Typ	40 och 40+40 l	40 och 40+40 l
Anmärkning	korgar	stöd

960644

921607

► Kod 206238 obligatorisk för: 206233

206190

927216



927211



927210



Korgar

Serie	900XP		
PNC	927216	927211	927210
Mängd	1	2	3
Storlek	1/1 GN	1/2 GN	1/3 GN
Typ	40 och 40+40 l	40 och 40+40 l	40 och 40+40 l

206344

Tillbehör för pastakokare

927212



927213



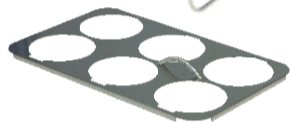
Runda korgar

Serie	900XP	
PNC	927212	927213
Mängd	3	6
Storlek	Ø 181 mm	Ø 145 mm
Typ	40 och 40+40 l	40 och 40+40 l

927219



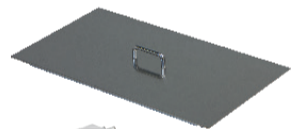
960644



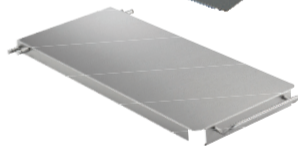
Stöd för 40 l pastakokare

Serie	900XP	
PNC	927219	960644
Storlek	290x500x115 mm	330x535x10 mm
Anmärkning	gallerstöd för runda korgar (obligatoriskt för 927212 och 927213)	stödräm för att hålla 6 runda korgar (alternativ till 927219)

921607



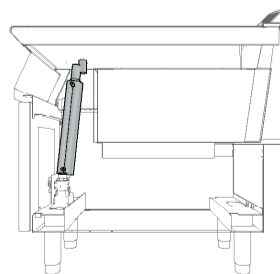
206190



Lock och lockhållare

Serie	700XP	900XP
PNC	921607	206190
Storlek	24,5 l och 24,5 + 24,5 l	40 l och 40+40 l
Typ	lock	lock och lockhållare

206344



Energisparande enhet

Serie	700XP och 900XP	
PNC	206344	
Anmärkning	1 per brunn krävs	

- Används för att förvärma färskvatten för att fylla brunnen, vilket sparar energi

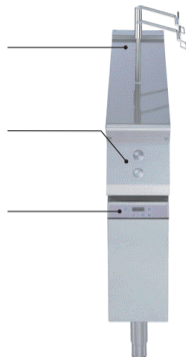
Tillbehör för pastakokare

206352

2 lyftarmar

Tryckknappar för manuell användning eller start av tillagningscykel

Användarpanel (9 program kan sparas)



Programmerbar lyftanordning för korg

Serie	700XP
PNC	206352
Mått	200 mm bred

921622

Tillgängliga korgar



921610

2 korgar 170x220 mm
se sidan 20



921020

2 korgar 156x172 mm
se sidan 21

921627



206396

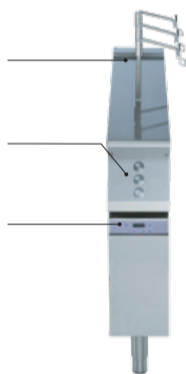
ram/stöd för 2 enstaka portionskorgar för 921020

206353

3 lyftarmar

Tryckknappar för manuell användning eller start av tillagningscykel

Användarpanel (9 program kan sparas)



Programmerbar lyftanordning för korg

Serie	900XP
PNC	206353
Mått	200 mm bred

Till

922403

Tillgängliga korgar



927210

3 x 1/3GN korgar
se sidan 22



206433

2 korgar 130x130 mm
se sidan 22

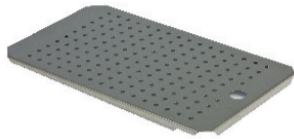


206395

ram/stöd för 2 enstaka portionskorgar för 206433

Tillbehör för vattenbad

921622



Dold undersida

Serie	700XP och 900XP	
PNC	921622	921623
Delens bredd	400 mm	800 mm

921627



Tappningskranar

Serie	700XP och 900XP	
PNC	921627	
Material	rostfritt stål	

Tillbehör för stekbord och kokgrytor

922403



Vagnar med lyftning och löstagbar tank

Serie	700XP och 900XP	
PNC	922403	
Material	rostfritt stål	

Tillbehör för kokgrytor

921626



Korg

Serie	700XP och 900XP
PNC	921626
Typ	60 l
Anmärkning	Korg, 1 sektion

► För att din kokgryta ska fungera som en pastakokare!

206279

925018



Korg

Serie	900XP
PNC	925018
Typ	100 l
Anmärkning	Universell korg, 2 sektioner

► För att din kokgryta ska fungera som en pastakokare!

927222

925019



Korg

Serie	900XP
PNC	925019
Typ	150 l
Anmärkning	Universell korg, 2 sektioner

► För att din kokgryta ska fungera som en pastakokare!

927001

Tillbehör för kokgrytor

206279



Sats för automatisk tryckavlastning

Serie	900XP
PNC	206279
Typ	100 och 150 l

- ▶ Kokgrytor för indirekt uppvärmning (dubbelmantel)
- ▶ Om inte installerad: tryckavlastning av dubbelmanteln måste göras manuellt

927222



Vattentillsats mot korrosion

Serie	700XP och 900XP
PNC	927222
Typ	100 och 150 l indirekt uppvärmning

- ▶ Kokgrytor för indirekt uppvärmning
- ▶ 1 behållare med vattentillsats mot korrosion ingår redan i standardleveransen av apparaten

927001



Måttskala

Serie	900XP		
PNC	927000	927001	927002
Typ	60 l	100 l	150 l

Tillbehör för skåp och öppna bänkar

Till

206350



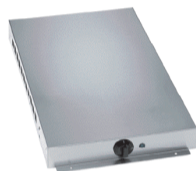
Dörr för öppen bänk

Serie	700XP och 900XP
PNC	206350

206244

- Samma för vänster och höger dörr

206259



Elektrisk värmesats för skåp

Serie	700XP och 900XP
PNC	206259
Storlek	360x510x60 mm
Elektrisk anslutning	230 V 1-fas 50/60 Hz
Effekt	0,65 kW

- Ska fästas på botten av bänken
- Bänken måste ha dörrar och får inte användas som skåp för livsmedel
- Endast i kombination med gashällar och omgivande bänkskivor

206318

206245



Mittstöd

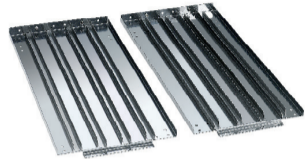
Serie	700XP och 900XP
PNC	206245
Anmärkning	Mittstöd för installation av lådor och galler (på 800/1200 mm bänkar) och dörrar (på 1200 mm bänkar)

- Behövs för installation av lådor och gallerskenor (1 del för 800 mm)
- Behövs för montering av lådor och gallerskenor (2 delar för 1200 mm) eller endast dörrar (1 del för 1200 mm)
- Behövs om Powergrill- eller HP-stekhäll monteras på bänken

► För att din kokgryta ska fungera som en pastakokare!

Tillbehör för skåp och öppna bänkar

206244



Stöd med sidoskenor

Serie	700XP	900XP	
PNC	206257	206244	206145
Anmärkning	2 stöd med sidoskenor för 4 GN 1/1-kantiner för öppen bänk 371112, 371113, 371114, 371263, 371264 och 371265	2 stöd med sidoskenor för 4 GN 1/1-kantiner för skåp	2 stöd med sidoskenor för 4 GN 1/1-kantiner behållare för öppen bänk eller skåp

206318



Lådor

Serie	700XP	900XP
PNC	206318	206334
Mängd	2	2
Höjd	100 mm	100 mm

Tillbehör för kylbänkar

206351



Lådor

Serie	700XP
PNC	206351
Mängd	2

Obs! Endast för versioner med lådor

Mo
Täc

216000
216134

216277
216278

206373

Monteringstillbehör

Täckpaneler

216000
216134



Estetiska sidopaneler

Serie	700XP	900XP
PNC	216000*	216134*
Typ	fristående 700 mm hög	fristående 700 mm hög

- Koden innehåller 2 sidopaneler
- * Bör beställas separat vid installation på kyl-/frysbank (kod 727982)

216277
216278



Estetiska sidopaneler

Serie	700XP	900XP
PNC	216277	216278
Typ	häll 250 mm hög	häll 250 mm hög

- Koden innehåller 2 sidopaneler

206373

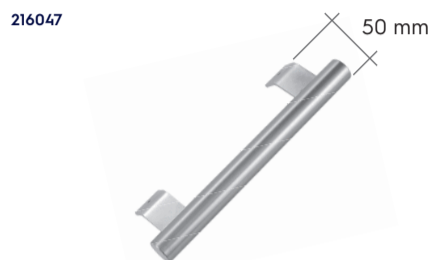


Bakpaneler

Serie	700XP och 900XP			
PNC	206373	206374	206375	206376
Storlek	600 mm	800 mm	1000 mm	1200 mm

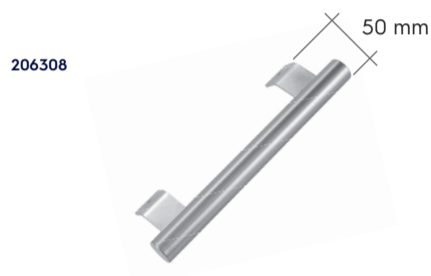
- För öinstallation för att täcka baksidan på apparater

Monteringstillbehör Ledstänger



Främre ledstänger 50 mm djup

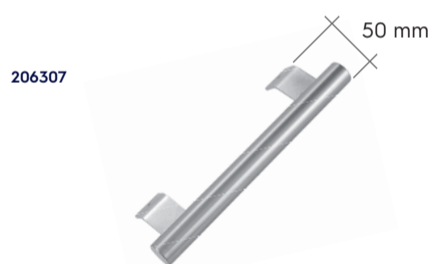
Serie	700XP och 900XP			
PNC	216046	216047	216049	216050
Storlek	400 mm	800 mm	1200 mm	1600 mm



Bakre ledstänger 50 mm djup

Serie	700XP och 900XP	
PNC	206308	206309
Storlek	800 mm	1200 mm

► Användas för öininstallation



Sidoledstänger 50 mm djup

Serie	700XP	900XP
PNC	206307	216044
Anmärkning	2 delar: höger och vänster sida	2 delar: höger och vänster sida



Portionshyllor 140 mm djup

Serie	700XP och 900XP	
PNC	216185	216186
Storlek	400 mm	800 mm

Obs! Kan inte monteras på 700XP induktions- och infraröda enheter.

Monteringstillbehör

Rörstöd



Rörstöd

Serie	700XP och 900XP				
PNC	206302	206303	206304	206305	206306
Bredd	200 mm	400 mm	800 mm	1000 mm	1200 mm



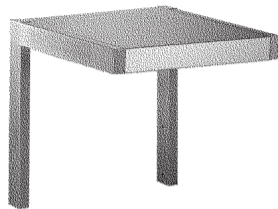
Rörnät

Serie	700XP och 900XP			
PNC	206399	206400	206402	206403
Bredd	200 mm	400 mm	500 mm	590 mm

- ▶ Rörnät kan användas på standardutsugsrör eller på rörstöd.
- ▶ Antalet rörnät beror på rördimensionen för XP-enheter.
- ▶ I vissa fall behövs mer än 1 nät för att täcka utsugsröret.

Monteringstillbehör Stativ/stöd

206183



Stativ/stöd (hyllor)

Serie	900XP	
PNC	206183	206184
Bredd	400 mm	800 mm
Anmärkning	installeras på de neutrala arbetsskivorna	

► Kan inte användas med salamandrar

Monteringstillbehör Tätningssats för skarv

206086



Tätningssats för skarv

Serie	700XP och 900XP
PNC	206086
Anmärkning	Tätningssats för skarv för att fylla eventuella mellanrum mellan apparater sida vid sida och förhindra att smuts tränger in

Monteringstillbehör

Socklar av rostfritt stål



Främre sockel

Serie	700XP och 900XP					
PNC	206174	206175	206176	206177	206178	206179
Bredd	200 mm	400 mm	800 mm	1000 mm	1200 mm	1600 mm
Typ	alla*	alla*	alla*	alla*	alla*	alla*

► * Förutom 23 I fritös och kyl-/frysbank

Främre sockel

Serie	900XP	
PNC	206203	880336
Typ	23 I fritöser	kyl-/frysbank

Sidosockel

Serie	700XP	900XP	900XP
PNC	206249	206180	880221
Bredd	700 mm	900 mm	900 mm
Typ	alla*	alla*	kyl-/frysbank

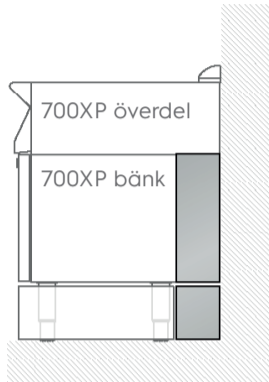
► * Förutom för kyl-/frysbank

Socklar slutligt utförande



- Främre och sidosocklar är estetiska och hygieniska element, men de stöder inte apparatens vikt (det är fötternas uppgift)
- Främre socklar kan monteras på baksidan om det behövs

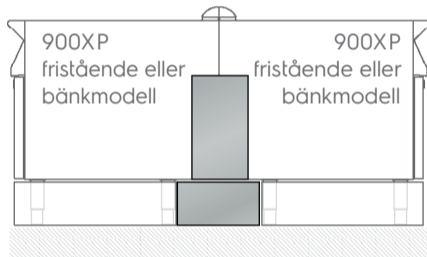
Täckpaneler för servicekanal



Sats med paneler för servicekanal

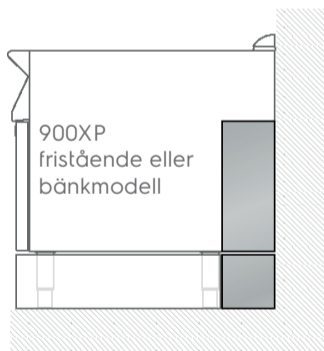
Serie	700XP
PNC	206248
Anmärkning	sats med paneler för servicekanal för bänkinstallation
Storlek	300x40x160 mm

- ▶ Fristående versioner av 700XP saknar servicekanal
- ▶ Servicekanalens täckpaneler behövs inte om estetisk täckpanel (kod 216000) beställs



Sats med paneler för servicekanal

Serie	900XP
PNC	206202
Anmärkning	sats med paneler för servicekanal för installation baksida mot baksida
Storlek	900x20x150 mm

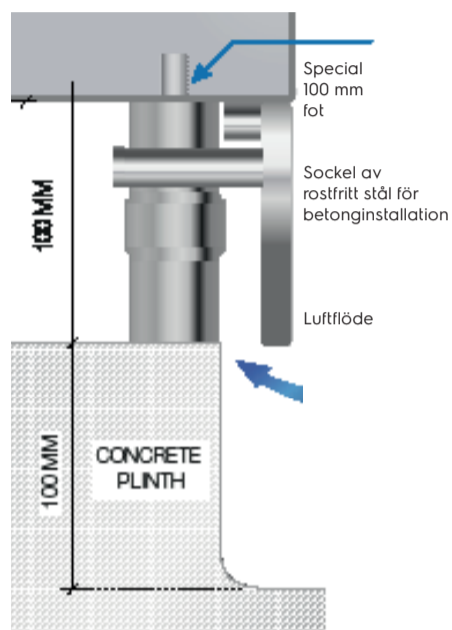


Sats med paneler för servicekanal

Serie	900XP
PNC	206181
Anmärkning	sats med paneler för servicekanal för bänkinstallation för fristående enheter
Storlek	300x40x160 mm

- ▶ Servicekanalens täckpaneler behövs inte om estetisk täckpanel (kod 216134) beställs

Installation på 100 mm betongsockel



Specialfötter för betonginstallation

Serie	700XP och 900XP
PNC	206210
Anmärkning	Förutom för: 900XP programmerbara fritöser

- ▶ 1 sats per apparat
- ▶ Betongsockeln måste vara 100 mm hög för att ha bänkskivan på 900 mm höjd: särskilda fötter för betonginstallation är justerbara i höjd från 85 mm till 135 mm
- ▶ Betonginstallation är inte möjlig för kyl-/frysbank

Främre sockel

Serie	700XP och 900XP					
PNC	206146	206147	206148	206150	206151	206152
Bredd	200 mm	400 mm	800 mm	1000 mm	1200 mm	1600 mm



Sidosockel

Serie	700XP	900XP
PNC	206265	206157

Stöd för broinstallation

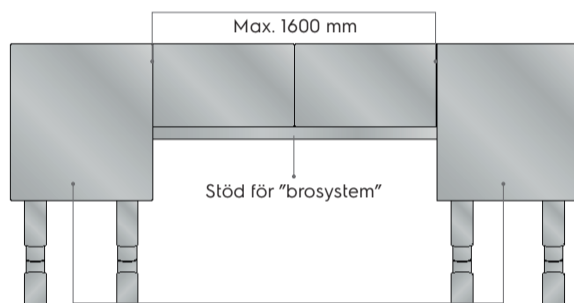
206137



Stöd för broinstallation

Serie	700XP och 900XP					
PNC	206154	206137	206138	206139	206140	206141
Bredd	400 mm	800 mm	1000 mm	1200 mm	1400 mm	1600 mm

► Endast för bänkrustning



400/800 mm fristående eller bänkmodeller (vi rekommenderar att du använder fötter med fläns för 400 mm-apparater)

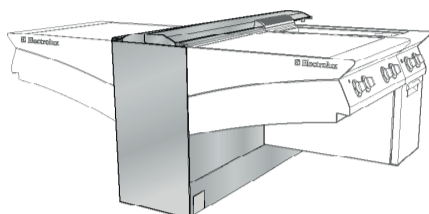
Observera: Broinstallation är inte möjlig på ett stekbord

Monteringstillbehör

Konsolstöd

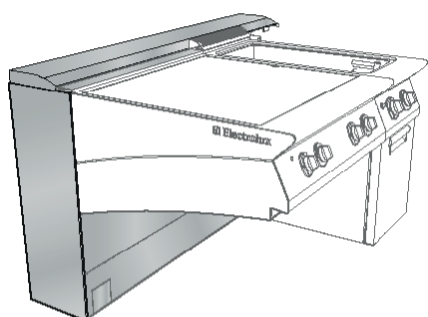
206141

1600
mm



Mittstöd med servicekanal

Serie	700XP och 900XP				
PNC	206216	206217	206218	206219	206220
Storlek	2000 mm	2400 mm	2800 mm	3200 mm	3600 mm



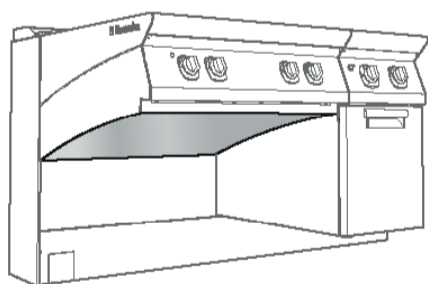
Väggstöd med servicekanal

Serie	700XP och 900XP				
PNC	206211	206212	206213	206214	206215
Storlek	2000 mm	2400 mm	2800 mm	3200 mm	3600 mm

- Specialram för installation
- Inkluderar stödram, täckpaneler på mittkolonnen, nedre frontpaneler på stödramen, övre täckpanel

Paneler under kåpan

Serie	700XP			
PNC	206323	206324	206325	206329
Storlek	200 mm	400 mm	800 mm	1200 mm

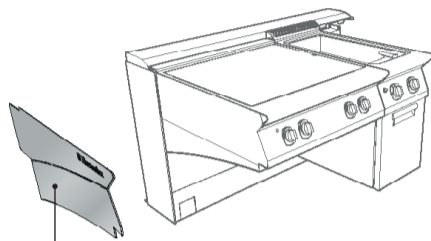


Paneler under kåpan

Serie	900XP			
PNC	206330	206331	206332	206336
Storlek	200 mm	400 mm	800 mm	1200 mm

Observera: Fråga din lokala Electrolux Professional-säljare om Cantilever Configurator

Monteringstillbehör Konsolstöd och täckpaneler

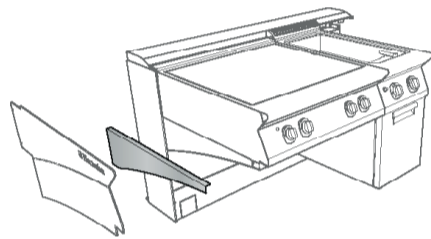


Täckpanel.
Du behöver inte beställa lägre täckelement i det här fallet (kod 206258, 206295)

2 estetiska sidopaneler

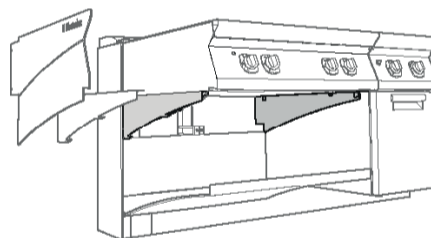
Serie	700XP	900XP
PNC	206326	206337

206135



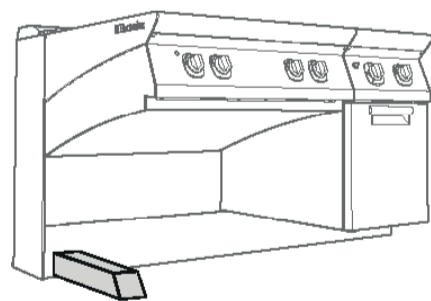
2 nedre täckelement

Serie	700XP	900XP
PNC	206258	206295



2 stöd för bänkenheter

Serie	700XP	900XP
PNC	206315	206322



Golvfäste fot

Serie	700XP och 900XP
PNC	206226
Mått b x d x h	105 x 485 x 100 mm

Sats för montering av stekbord

Serie	900XP
PNC	206364

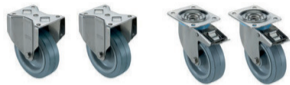
206136

Observera: Fråga din lokala Electrolux Professional-säljare om Cantilever Configurator

Monteringstillbehör

Hjul och fötter med fläns

206135



Hjul

Serie	700XP och 900XP		
PNC	206135	206432	880234*
Produkt	4 hjul (2 med bromsar)	6 hjul (3 med bromsar)	4 hjul för kyl-/frysbank

► *Ingen stödstång behövs

Stöd för hygienisk installation på fötter eller hjul – korsvis



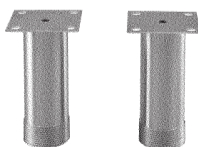
Serie	700XP och 900XP					
PNC	206366	206431	206367	206368	206369	206370
Typ	alla*	alla*	alla*	alla*	alla*	alla*
Bredd	400 mm	600 mm	800 mm	1200 mm	1600 mm	2000 mm

► *Förutom 700XP-modeller med 6 brännare med stor ugn, 900XP 23 l fritöser och pastakokare och kylbänkar (se längsgående stöd nedan)
 ► Inte för bänkutrustning

Stöd för hygienisk installation på fötter eller hjul – längsgående

Serie	700XP		900XP	
PNC	206371	206444	206430	206372
Mängd	2	3	3	2
Produkt	Modeller med 6 brännare med stor ugn	kylbänkar	kylbänkar	23 l fritöser och pastakokare

206136



Fötter med fläns

Serie	700XP och 900XP	
PNC	206136	
Mängd	2	

Observera: Det går inte att montera stekbord på hjul

Monteringstillbehör Vattenrör

206377



Flödesmätare

Serie	700XP	900XP
PNC	206377	206378

- Häll utrustad med vattenrör och literräknare

206289



Vattenrör med svängarm

Serie	700XP och 900XP
PNC	206289

- Kan inte installeras på: Fritöser, värmare för pommes frites, induktion, bänkar (neutral, frys, kyl), 700 infraröda och induktionshällar

206291

206290



Vattenrör

Serie	700XP	900XP
PNC	206291	206290

- Behövs inte när vattenrörets inlopp kan nå direkt med den flexibla vattenslangen från vattennätet
- Båda koderna innehåller två förlängningar av olika längd
- Obligatoriskt för installationer av 900XP

206231



Externt stöd för vattenrör

Serie	700XP och 900XP
PNC	206231

- För att installera vattenröret på sidan eller baksidan av apparaten



Excellence är centralt i allt vi gör.
Genom att förutse våra kunders behov strävar vi efter Excellence med våra människor, innovationer, lösningar och tjänster.
Vi vill göra våra kunders arbetsliv enklare, mer lönsamt - och verkligen hållbart varje dag.

Följ oss på



www.electroluxprofessional.com

Excellens med miljön i åtanke

- ▶ Alla våra fabriker är certifierade enligt ISO 14001
- ▶ Alla våra lösningar är utformade för låg förbrukning av vatten, energi och rengöringsmedel samt små utsläpp av skadliga ämnen
- ▶ Under de senaste åren har över 70 % av våra produkttegenskaper uppdaterats med tanke på våra kunders miljökrav
- ▶ Vår teknik är RoHS- och REACH-kompatibel och återvinningsbar till över 95 %
- ▶ Våra produkter är 100 % kvalitetstestade av experter

